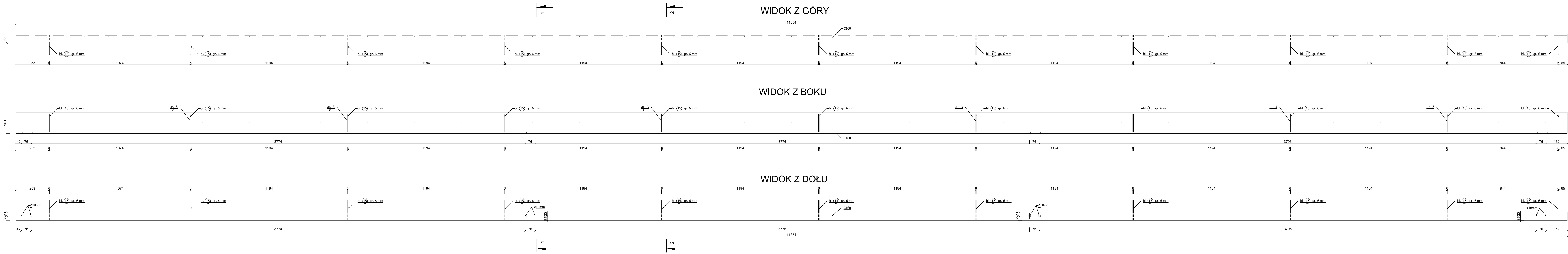
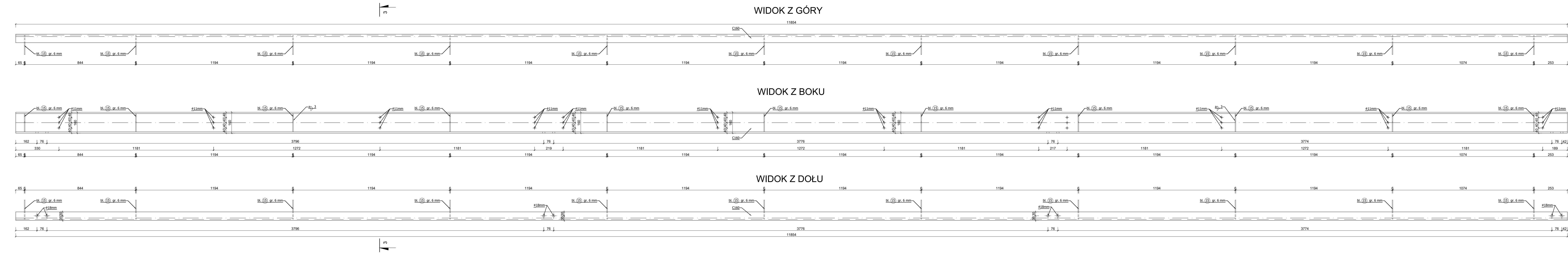


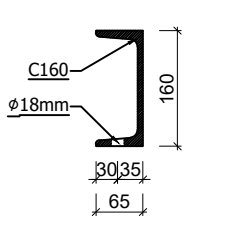
1x BELKA - Bpd 1



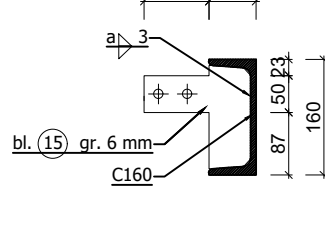
1x BELKA - Bpd 2



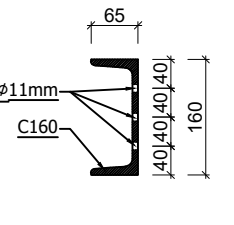
przekrój 1-1



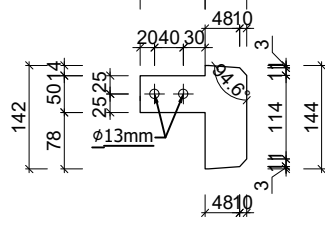
przekrój 2-2



przekrój 3-3



22x bl. 15 gr.6mm



UWAGI:

- Stal konstrukcyjna: S355
- Wszystkie spoiny wykonane jako ciągłe na całej długości styku łączonych elementów
- Elementy stalowe zabezpieczyć antykorozyjnie odpowiednio dla kategorii korozyjności C3 - środowisko wewnętrzne
- Ilość blach węglowych podano do wykonania belki Bpd 1 oraz Bpd 2
- Wymiarowanie podano w [mm]

Projekt techniczny konstrukcji rozpatrywany łącznie z częścią architektoniczną		Pracownia ARCH-KONSTR		
STUDIO ARCHITEKTURY Piotr Cwirko	STUDIO ARCHITEKTURY Piotr Cwirko	ARCH-KONSTR		
		1:10 K14		
ROZBUDOWA Z PRZEBUDOWĄ BUDYNKU STRAŻNICY JEDNOSTKI RATOWNICZO - GAŚNICZEJ NR 1 KOMENDY POWIATOWEJ PAŃSTWOWEJ STRAŻY POŻARNEJ W KĘDZIERZYNIE - KOZŁU				
Inwestor:		Komenda Powiatowej Straży Pożarnej w Kędzierzynie - Kozlu 47-200 Kędzierzyn - Kozle ul. Kraszewskiego 12		
Adres budowy:		Kędzierzyn - Kozle ul. Mostowa 33, nr działki ewidencyjnej: 83 k.m. 2 jednostka ewidencyjna: 160301.1 Kędzierzyn - Kozle, obręb ewidencyjny: 0044 Azoty		
Projektant konstrukcji:		mgr inż. Adrian Kollek		
Sprawdzający projekt konstrukcji:		mgr inż. Piotr Cwirko		